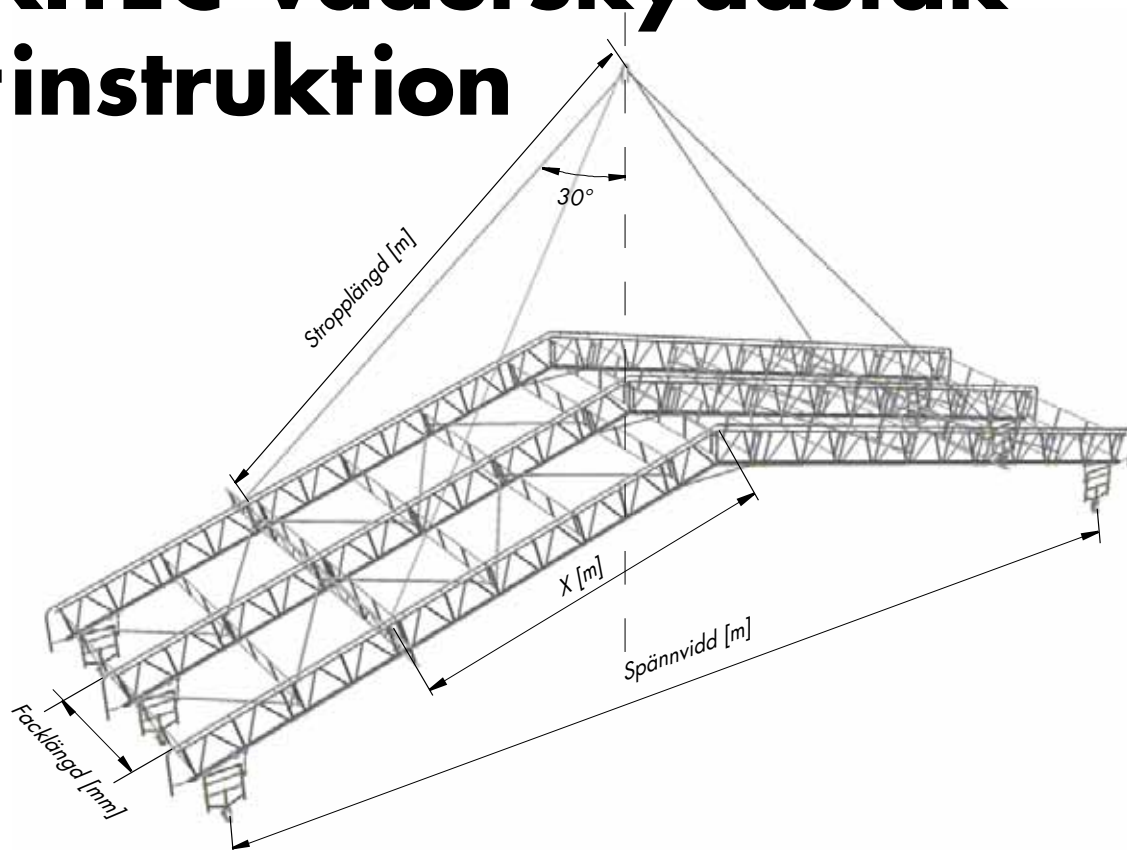


HAKITEC Vädskyddstak - Lyftinstruktion



Vädskyddstak med taklutning 15°- 22,5° kan normalt lyftas i 1-4 fack långa sektioner beroende på spännvidden (se tabell 1-4). Stropplängd är beräknad med vinkel 30°.

Taksektioner

1 fack, längd 3050 mm (tabell 1)

Spännvidd [m]	Vikt [kg]	X [m]	Stropplängd S [m]
8,4	840	2,4	5,6
10,8	930	3,4	7,0
12,7	995	3,4	7,3
14,2	1010	4,3	9,0
16,6	1125	5,4	10,8
18,5	1165	5,4	10,8
20,4	1235	6,3	12,7
22,8	1320	7,4	14,7
24,8	1390	7,4	14,7
26,2	1405	7,7	15,1
28,6	1510	8,7	17,0
30,6	1570	9,6	18,9
32,5	1610	9,6	18,9
33,0	1645	9,6	18,9
34,9	1680	10,6	20,8

2 fack, längd 6100 mm (tabell 2)

Spännvidd [m]	Vikt [kg]	X [m]	Stropplängd S [m]
8,4	1355	2,4	7,7
10,8	1495	3,4	9,0
12,7	1610	3,4	9,0
14,2	1640	4,3	10,4
16,6	1830	5,4	12,1
18,5	1895	5,4	12,1
20,4	2010	6,3	13,7
22,8	2150	7,4	15,6
24,8	2265	7,4	15,6
26,2	2300	7,7	16,0
28,6	2465	8,7	17,8
30,6	2580	9,6	19,6
32,5	2600	9,6	19,6
33,0	2705	9,6	19,6
34,9	2725	10,6	21,5

3 fack, längd 9150 mm (tabell 3)

Spännvidd [m]	Vikt [kg]	X [m]	Stropplängd S [m]
8,4	1790	2,4	10,2
10,8	1970	3,4	11,2
12,7	2130	3,4	11,3
14,2	2160	4,3	12,4
16,6	2400	5,4	13,8
18,5	2490	5,4	13,8
20,4	2645	6,3	15,3

4 fack, längd 12200 mm (tabell 4)

Spännvidd [m]	Vikt [kg]	X [m]	Stropplängd S [m]
8,4	2280	2,4	13,1
10,8	2515	3,4	13,8
12,7	2715	3,4	13,9
14,2	2765	4,3	14,8
16,6	3080	5,4	16,0

Viktangivelsen är komplett tak med duk och 2,25 m upplag.
För övriga taklutningar, kontakta HAKIs tekniska avdelning.

Lyft med mobilkran/kran

Vid hantering av HAKI Väderskyddstak, kan hela taksektioner monteras helt klara på mark och sedan lyftas på plats med kran. Lyftbara taksektioner kan också vara en fördel vid inklädnad av objekt som ofta behöver förnödenheter med kran, eller likformiga objekt där inklädnaden kan flyttas från etapp till etapp.

Vid lyft med kran, skall taksektionen vara komplett monterad med skyddsräcksramar GFL/GFLH i varje fack, i både tak och upplag/ben. Taksektionen diagonalavstyvas i vartannat fack och alltid i ytterfacken.

Som förstärkning av väderskyddstaket monteras 450-fackverksbalkar mellan taksektionerna med två fasta rörkopplingar i varje 750-fackverksbalk.

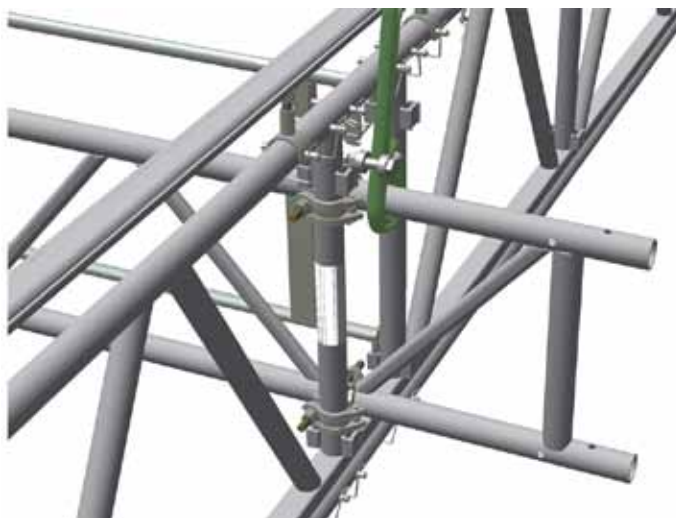


Bild 1

Stroppningen utföres lämpligen genom att snara en lyftsling kring den ena 450-balkens övre rör respektive undre rör på den andra 450-balken. På så sätt hänger den ena sidan ner. Detta underlättar när väderskyddstaket skall placeras på triangelbalken.

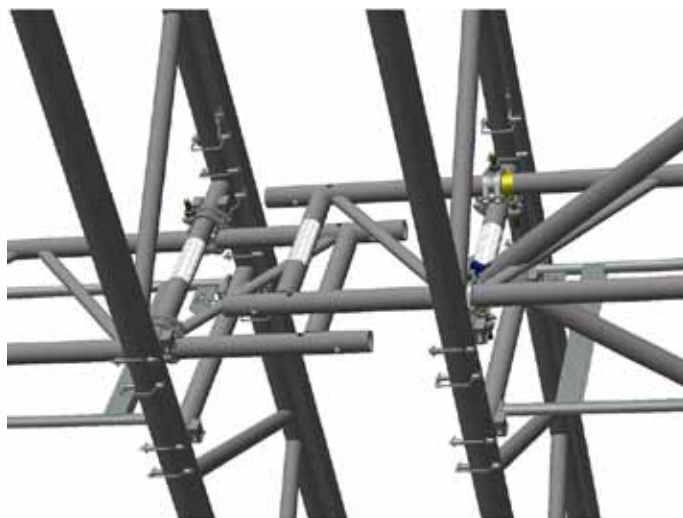


Bild 2

Vid kort avstånd mellan taksektionerna skall 450-balkarna monteras på varsin sida om det stående röret i 750-balkarna.

HAKITEC Väderskydd att tänka på vid lyft av väderskydd

- Diagonalavstyvningen är komplett och korrekt monterad
- Stroppningen är korrekt utförd
- Gällande säkerhetsregler för lyft med kran/mobilkran följs
- Max ca 5 m/s vindhastighet om duk är monterad

